



**АДМИНИСТРАЦИЯ ГОРОДСКОГО ОКРУГА
ГОРОД МИХАЙЛОВКА
ВОЛГОГРАДСКОЙ ОБЛАСТИ**

ПОСТАНОВЛЕНИЕ

от 17 ноября 2021г.

№ 3365

Об установлении публичного сервитута
в целях эксплуатации объекта энергетики

Рассмотрев ходатайство публичного акционерного общества «Россети Юг» (ИНН 6164266561, ОГРН 1076164009096) об установлении публичного сервитута в целях эксплуатации объекта энергетики местного значения, в соответствии с подпунктом 1 статьи 39.37, подпунктом 4 статьи 39.38, статьей 39.43 Земельного кодекса Российской Федерации, пунктами 1, 4 статьи 3.6 Федерального закона от 25.10.2001 № 137-ФЗ «О введении в действие Земельного кодекса Российской Федерации», ст. 16 Федерального закона от 06.10.2003 № 131-ФЗ «Об общих принципах организации местного самоуправления в Российской Федерации», Уставом городского округа город Михайловка Волгоградской области администрация городского округа город Михайловка Волгоградской области п о с т а н о в л я е т:

1. Установить публичный сервитут в целях эксплуатации объекта энергетики «ВЛ-10 кВ № 8 "Сидорская"», являющегося объектом местного значения (далее—инженерное сооружение), местоположение: Волгоградская область, городской округ город Михайловка, общей площадью 556844,0 кв.м., в отношении земельных участков по перечню и в границах согласно приложению к настоящему постановлению.

2. Утвердить границы публичного сервитута в целях эксплуатации объекта энергетики согласно приложению к настоящему постановлению.

3. Публичный сервитут устанавливается в интересах публичного акционерного общества «Россети Юг» (далее – обладатель публичного сервитута).

4. Публичный сервитут устанавливается сроком на 49 лет.

5. Плата за публичный сервитут не устанавливается.

6. В отношении земельных участков, указанных в приложении к настоящему постановлению, и (или) расположенных на них объектов недвижимого имущества в соответствии с их разрешенным использованием, установить свободный график проведения работ при осуществлении деятельности, для обеспечения которой устанавливается публичный сервитут.

7. Довести до сведения обладателя публичного сервитута:

7.1. Обладатель публичного сервитута вправе заключить с правообладателями земельных участков, указанных в приложении к настоящему постановлению, соглашение об осуществлении публичного сервитута в соответствии с Земельным кодексом Российской Федерации. В случае отсутствия соглашения об осуществлении публичного сервитута обладатель публичного сервитута осуществляет деятельность на условиях, указанных в решении об установлении публичного сервитута.

7.2. Обладатель публичного сервитута обязан привести земельные участки, указанные в приложении к настоящему постановлению, в состояние, пригодное для их использования в соответствии с видом разрешенного использования, в сроки, предусмотренные пунктом 8 статьи 39.50 Земельного кодекса Российской Федерации.

8. Переход прав на объект энергетики, принадлежащий обладателю публичного сервитута, влечет за собой переход публичного сервитута к новому собственнику объекта энергетики. При этом такой переход не является основанием для изменения условий осуществления публичного сервитута.

9. Отделу по имуществу и землепользованию администрации городского округа город Михайловка Волгоградской области:

9.1. Обеспечить в течение 5 рабочих дней со дня принятия настоящего решения проведение мероприятий в соответствии с пунктом 7 статьи 39.43 Земельного кодекса Российской Федерации.

9.2. Внести соответствующие изменения в учетную документацию.

10. Публичный сервитут считается установленным со дня внесения сведений о нем в Единый государственный реестр недвижимости.

11. Контроль за исполнением настоящего постановления возложить на заместителя главы городского округа по экономике, финансам и управлению имуществом Л.В.Гордиенко.

Вр.и.о. главы городского округа

Л.В.Гордиенко

Приложение

к постановлению администрации
городского округа город Михайловка
Волгоградской области
от 17.11.2021г. № 3365

Перечень земельных участков, в отношении которых устанавливается
публичный сервитут и его границы

№ п/п	Кадастровый номер земельного участка	Адрес или описание местоположения земельного участка
1	34:16:000000:164 (вх.34:16:050004:349, 34:16:050004:346)	местоположение установлено относительно ориентира, расположенного за пределами участка, ориентир: Волгоградская область, Михайловский район, х. Большой, участок находится примерно в 7,0-11км, 0,1-20,6км по направлению на северо-запад, юго-запад от ориентира
2	34:16:000000:60 (вх.34:16:050004:13)	Волгоградская область, Михайловский район
3	34:16:090005:14 (вх.34:16:090005:15)	Волгоградская область, Михайловский район, северо-западнее с. Сидоры
4	34:16:090005:32 (вх.34:16:090005:31)	Волгоградская область, Михайловский район, Сидорская сельская администрация, севернее с. Сидоры
5	34:16:090005:40 (вх.34:16:090005:38)	Волгоградская область, Михайловский район, 3 км от с. Сидоры
6	34:16:000000:1212	Волгоградская область, городской округ город Михайловка
7	34:16:000000:1779	Волгоградская область, Михайловский район, х. Малый Орешкин
8	34:16:000000:2287	Волгоградская область, город Михайловка, Даниловка-Котово
9	34:16:000000:240	Волгоградская область, Михайловский район, х. Моховский, ул. Пролетарская, 10
10	34:16:000000:241	Волгоградская область, Михайловский район, х. Моховский, ул. Пролетарская, строение 3
11	34:16:000000:288	Волгоградская область, Михайловский район, х. Малый Орешкин, ул. Кольцевая, 9
12	34:16:000000:319	Волгоградская область, Михайловский район, х. Моховский, ул. Пролетарская, 11
13	34:16:000000:359	Волгоградская область, Михайловский район, х. Малый Орешкин, ул. Кольцевая, 11
14	34:16:050001:12	Волгоградская область, Михайловский район, х. Большой, ул. Мира, 35

15	34:16:050001:1765	Волгоградская область, Михайловский район, х. Большой, ул. Первомайская, 18 а
16	34:16:050001:1778	местоположение установлено относительно ориентира, расположенного за пределами участка, ориентир: Волгоградская область, Михайловский район, х. Большой, земельный участок с кадастровым номером 34:16:050001:609, участок находится примерно в 25 км по направлению на северо-запад от ориентира
17	34:16:050001:2239	Волгоградская область, Михайловский район, х. Большой, ул. Садовая, 2 а
18	34:16:050001:2242	Волгоградская область, Михайловский район, х. Большой, ул. Садовая, 2 б
19	34:16:050001:288	Волгоградская область, Михайловский район, х. Большой, ул. Калинина, 25
20	34:16:050001:294	Волгоградская область, Михайловский район, х. Большой, ул. Калинина, 30
21	34:16:050001:32	Волгоградская область, Михайловский район, х. Большой, ул. Первомайская, 13
22	34:16:050001:388	Волгоградская область, Михайловский район, х. Большой, ул. Горького, 47
23	34:16:050001:39	Волгоградская область, Михайловский район, х. Большой, ул. Мира, 33
24	34:16:050001:424	Волгоградская область, Михайловский район, х. Большой, ул. Мира, 34
25	34:16:050001:597	Волгоградская область, Михайловский район, х. Большой, ул. Первомайская, 11
26	34:16:050001:601	Волгоградская область, Михайловский район, х. Большой, ул. Первомайская, 15
27	34:16:050001:602	Волгоградская область, Михайловский район, х. Большой, ул. Первомайская, 16
28	34:16:050001:609	Волгоградская область, Михайловский район, х. Большой, ул. Первомайская, 24
29	34:16:050001:645	Волгоградская область, Михайловский район, х. Большой, ул. Садовая, 1
30	34:16:050001:654	Волгоградская область, Михайловский район, х. Большой, ул. Садовая, 2
31	34:16:050001:664	Волгоградская область, Михайловский район, х. Большой, ул. Садовая, 4
32	34:16:050001:666	Волгоградская область, Михайловский район, х. Большой, ул. Садовая, 6
33	34:16:050001:667	Волгоградская область, Михайловский район, х. Большой, ул. Садовая, 8
34	34:16:050001:695	Волгоградская область, Михайловский район, х. Большой, ул. Цветочная, 18

35	34:16:050001:696	Волгоградская область, Михайловский район, х. Большой, ул. Цветочная, 20
36	34:16:050001:774	Волгоградская область, Михайловский район, х. Большой, ул. Первомайская, 20
37	34:16:050001:9	Волгоградская область, Михайловский район, х. Большой, ул. Горького, 62
38	34:16:050002:100	Волгоградская область, Михайловский район, х. Моховский, ул. маршала Жукова, 32
39	34:16:050002:1069	Волгоградская область, городской округ город Михайловка, х. Моховский, ул. Центральная, 7
40	34:16:050002:108	Волгоградская область, Михайловский район, х. Моховский, ул. маршала Жукова, 44
41	34:16:050002:109	Волгоградская область, Михайловский район, х. Моховский, ул. маршала Жукова, 46
42	34:16:050002:11	Волгоградская область, Михайловский район, х. Моховский, ул. Фермерская, 7
43	34:16:050002:157	Волгоградская область, Михайловский район, х. Моховский, ул. Пролетарская, 19
44	34:16:050002:217	Волгоградская область, Михайловский район, х. Моховский, ул. Садовая, 55
45	34:16:050002:224	Волгоградская область, Михайловский район, х. Моховский, ул. Фермерская, 10
46	34:16:050002:233	Волгоградская область, Михайловский район, х. Моховский, ул. Центральная, 1
47	34:16:050002:25	Волгоградская область, Михайловский район, х. Моховский, ул. маршала Жукова, 34
48	34:16:050002:266	Волгоградская область, Михайловский район, х. Моховский, ул. Пролетарская, 21
49	34:16:050002:270	Волгоградская область, Михайловский район, х. Моховский, ул. Пролетарская, 15
50	34:16:050002:275	Волгоградская область, Михайловский район, х. Моховский, ул. Фермерская, 9
51	34:16:050002:632	Волгоградская область, Михайловский район, х. Моховский, ул. Пролетарская, 13
52	34:16:050002:633	Волгоградская область, Михайловский район, х. Моховский, ул. Пролетарская, 13 а
53	34:16:050002:650	Волгоградская область, Михайловский район, х. Моховский, ул. Пролетарская, 27 г
54	34:16:050002:652	Волгоградская область, Михайловский район, х. Моховский, ул. Пролетарская, 27 в
55	34:16:050002:653	Волгоградская область, Михайловский район, х. Моховский, ул. Пролетарская, 27
56	34:16:050002:654	Волгоградская область, Михайловский район, х. Моховский, ул. Пролетарская, 27 б
57	34:16:050002:656	Волгоградская область, Михайловский район, х. Моховский, ул. Пролетарская, 27 а

58	34:16:050002:79	Волгоградская область, Михайловский район, х. Моховский, ул. Красная Заря, 8
59	34:16:050002:822	Волгоградская область, Михайловский район, х. Моховский, ул. Пролетарская, 17 к
60	34:16:050002:831	Волгоградская область, Михайловский район, х. Моховский, ул. Фермерская
61	34:16:050002:832	Волгоградская область, Михайловский район, х. Моховский, ул. Фермерская, 5л
62	34:16:050002:914	Волгоградская область, Михайловский район, х. Моховский, ул. Фермерская, 7а
63	34:16:050002:915	Волгоградская область, Михайловский район, х. Моховский, ул. Фермерская, 7ж
64	34:16:050002:916	Волгоградская область, Михайловский район, х. Моховский, ул. Фермерская, 7д
65	34:16:050002:917	Волгоградская область, Михайловский район, х. Моховский, ул. Фермерская, 7г
66	34:16:050002:918	Волгоградская область, Михайловский район, х. Моховский, ул. Фермерская, 7в
67	34:16:050002:919	Волгоградская область, Михайловский район, х. Моховский, ул. Фермерская, 7б
68	34:16:050002:97	Волгоградская область, Михайловский район, х. Моховский, ул. маршала Жукова, 30
69	34:16:050003:14	Волгоградская область, Михайловский район, примыкает к западной окраине х. Моховский, по восточной стороне автодороги Михайловка-Даниловка
70	34:16:050003:15	Волгоградская область, Михайловский район, с/пос. Большовское, участок находится по направлению на юго-восток от ориентира х. Большой
71	34:16:050003:178	Волгоградская область, Михайловский район, 0 метров по направлению на юг от х. Моховский
72	34:16:050003:36	местоположение установлено относительно ориентира, расположенного за пределами участка, ориентир: Волгоградская область, Михайловский район, х. Большой, участок находится примерно в 377 м по направлению на юго-восток от ориентира
73	34:16:050004:551	Волгоградская область, Михайловский район, х. Большой, ул. Ленина, 2д
74	34:16:090002:157	Волгоградская область, Михайловский район, х. Малый Орешкин, пер. Лиманный, 1
75	34:16:090002:319	Волгоградская область, Михайловский район, х. Малый Орешкин, пер. Лиманный

76	34:16:090002:39	Волгоградская область, Михайловский район, х. Малый Орешкин, ул. Кольцевая, 8
77	34:16:090002:8	Волгоградская область, Михайловский район, х. Малый Орешкин, пер. Лиманный, 19
78	34:16:090002:84	Волгоградская область, Михайловский район, х. Малый Орешкин, ул. Дачная, 3
79	34:16:090002:85	Волгоградская область, Михайловский район, х. Малый Орешкин, ул. Кольцевая, 7а
80	34:16:090002:94	Волгоградская область, Михайловский район, х. Малый Орешкин, ул. Кольцевая, 13 г
81	34:16:090005:268	Волгоградская область, Михайловский район, с. Сидоры, ул. Советская, 1
82	34:16:090004:116	Волгоградская область, Михайловский район, 0,5 км на север, юго-запад от х.Малый Орешкин
83	34:16:050002:695	Волгоградская область, Михайловский район, х. Моховский
84	34:16:050001:2073	Волгоградская область, Михайловский район, х. Большой

ОПИСАНИЕ МЕСТОПОЛОЖЕНИЯ ГРАНИЦ

Публичный сервитут ВЛ-10 кВ №8 "Сидорская"

(наименование объекта, местоположение границ которого описано (далее - объект))

Раздел 1

Сведения об объекте

№ п/п	Характеристики объекта	Описание характеристик
1	2	3
1.	Местоположение объекта	Волгоградская область, район Михайловский
2.	Площадь объекта +/- величина погрешности определения площади (P +/- Дельта P)	556844 +/- 261 м ²
3.	Иные характеристики объекта	Публичный сервитут. В целях эксплуатации объекта энергетики ВЛ-10 кВ №8 "Сидорская". Срок публичного сервитута 49 лет. Владелец публичного сервитута публичное акционерное общество «Россети Юг» ИНН 6164266561, ОГРН1076164009096, почтовый адрес: 344002, г.Ростов-на-Дону, ул.Большая Садовая, д.49, адрес электронной почты office@rosseti-yug.ru

Раздел 2

Сведения о местоположении границ объекта

1. Система координат МСК-34

2. Сведения о характерных точках границ объекта

Обозначение характерных точек границ	Координаты, м		Метод определения координат характерной точки	Средняя квадратическая погрешность положения характерной точки (Mt), м	Описание обозначения точки на местности (при наличии)
	X	Y			
1	2	3	4	5	6
1	650731.76	1328052.88	Метод спутниковых геодезических измерений (определений)	0.1	-
2	650709.30	1328039.68	Метод спутниковых геодезических измерений (определений)	0.1	-
3	650716.23	1328024.95	Метод спутниковых геодезических измерений (определений)	0.1	-
4	650715.59	1328017.07	Метод спутниковых геодезических измерений (определений)	0.1	-
5	650653.90	1327912.07	Метод спутниковых геодезических измерений (определений)	0.1	-
6	650612.80	1327928.98	Метод спутниковых геодезических измерений (определений)	0.1	-
7	650513.19	1327973.55	Метод спутниковых геодезических измерений (определений)	0.1	-
8	650366.44	1328039.44	Метод спутниковых геодезических измерений (определений)	0.1	-
9	650478.17	1328219.79	Метод спутниковых геодезических измерений (определений)	0.1	-
10	650544.13	1328302.07	Метод спутниковых геодезических измерений (определений)	0.1	-
11	650545.91	1328300.56	Метод спутниковых геодезических измерений (определений)	0.1	-

2. Сведения о характерных точках границ объекта					
Обозначение характерных точек границ	Координаты, м		Метод определения координат характерной точки	Средняя квадратическая погрешность положения характерной точки (Mt), м	Описание обозначения точки на местности (при наличии)
	X	Y			
1	2	3	4	5	6
12	650561.40	1328318.89	Метод спутниковых геодезических измерений (определений)	0.1	-
13	650542.04	1328335.25	Метод спутниковых геодезических измерений (определений)	0.1	-
14	650526.55	1328316.92	Метод спутниковых геодезических измерений (определений)	0.1	-
15	650528.18	1328315.54	Метод спутниковых геодезических измерений (определений)	0.1	-
16	650461.37	1328232.40	Метод спутниковых геодезических измерений (определений)	0.1	-
17	650431.58	1328185.32	Метод спутниковых геодезических измерений (определений)	0.1	-
18	650342.22	1328039.99	Метод спутниковых геодезических измерений (определений)	0.1	-
19	650308.33	1327954.72	Метод спутниковых геодезических измерений (определений)	0.1	-
20	650125.56	1327804.07	Метод спутниковых геодезических измерений (определений)	0.1	-
21	650125.51	1327804.26	Метод спутниковых геодезических измерений (определений)	0.1	-
22	650120.36	1327802.85	Метод спутниковых геодезических измерений (определений)	0.1	-
23	650065.76	1327826.61	Метод спутниковых геодезических измерений (определений)	0.1	-
24	650062.17	1327827.24	Метод спутниковых геодезических измерений (определений)	0.1	-

2. Сведения о характерных точках границ объекта					
Обозначение характерных точек границ	Координаты, м		Метод определения координат характерной точки	Средняя квадратическая погрешность положения характерной точки (Mt), м	Описание обозначения точки на местности (при наличии)
	X	Y			
1	2	3	4	5	6
25	650058.58	1327826.61	Метод спутниковых геодезических измерений (определений)	0.1	-
26	649914.23	1327739.64	Метод спутниковых геодезических измерений (определений)	0.1	-
27	649865.51	1327682.88	Метод спутниковых геодезических измерений (определений)	0.1	-
28	649744.24	1327539.85	Метод спутниковых геодезических измерений (определений)	0.1	-
29	649683.42	1327370.45	Метод спутниковых геодезических измерений (определений)	0.1	-
30	649647.75	1327274.06	Метод спутниковых геодезических измерений (определений)	0.1	-
31	649487.87	1327346.27	Метод спутниковых геодезических измерений (определений)	0.1	-
32	649438.13	1327383.68	Метод спутниковых геодезических измерений (определений)	0.1	-
33	649435.45	1327531.50	Метод спутниковых геодезических измерений (определений)	0.1	-
34	649434.04	1327536.57	Метод спутниковых геодезических измерений (определений)	0.1	-
35	649430.20	1327540.41	Метод спутниковых геодезических измерений (определений)	0.1	-
36	649424.95	1327541.82	Метод спутниковых геодезических измерений (определений)	0.1	-
37	649421.36	1327541.19	Метод спутниковых геодезических измерений (определений)	0.1	-

2. Сведения о характерных точках границ объекта					
Обозначение характерных точек границ	Координаты, м		Метод определения координат характерной точки	Средняя квадратическая погрешность положения характерной точки (Mt), м	Описание обозначения точки на местности (при наличии)
	X	Y			
1	2	3	4	5	6
38	649416.91	1327538.07	Метод спутниковых геодезических измерений (определений)	0.1	-
39	649414.61	1327533.14	Метод спутниковых геодезических измерений (определений)	0.1	-
40	649416.80	1327399.95	Метод спутниковых геодезических измерений (определений)	0.1	-
41	649319.43	1327473.90	Метод спутниковых геодезических измерений (определений)	0.1	-
42	649316.00	1327475.15	Метод спутниковых геодезических измерений (определений)	0.1	-
43	649312.36	1327475.15	Метод спутниковых геодезических измерений (определений)	0.1	-
44	649308.93	1327473.90	Метод спутниковых геодезических измерений (определений)	0.1	-
45	649306.14	1327471.56	Метод спутниковых геодезических измерений (определений)	0.1	-
46	649303.84	1327466.63	Метод спутниковых геодезических измерений (определений)	0.1	-
47	649303.84	1327462.99	Метод спутниковых геодезических измерений (определений)	0.1	-
48	649305.09	1327459.56	Метод спутниковых геодезических измерений (определений)	0.1	-
49	649307.43	1327456.77	Метод спутниковых геодезических измерений (определений)	0.1	-
50	649477.29	1327328.06	Метод спутниковых геодезических измерений (определений)	0.1	-

2. Сведения о характерных точках границ объекта					
Обозначение характерных точек границ	Координаты, м		Метод определения координат характерной точки	Средняя квадратическая погрешность положения характерной точки (Mt), м	Описание обозначения точки на местности (при наличии)
	X	Y			
1	2	3	4	5	6
51	649946.47	1327114.92	Метод спутниковых геодезических измерений (определений)	0.1	-
52	649954.92	1327076.00	Метод спутниковых геодезических измерений (определений)	0.1	-
53	649900.97	1327002.12	Метод спутниковых геодезических измерений (определений)	0.1	-
54	649899.75	1326997.91	Метод спутниковых геодезических измерений (определений)	0.1	-
55	649897.02	1326958.79	Метод спутниковых геодезических измерений (определений)	0.1	-
56	649893.07	1326955.41	Метод спутниковых геодезических измерений (определений)	0.1	-
57	649855.61	1326901.14	Метод спутниковых геодезических измерений (определений)	0.1	-
58	649854.66	1326898.06	Метод спутниковых геодезических измерений (определений)	0.1	-
59	649854.74	1326893.15	Метод спутниковых геодезических измерений (определений)	0.1	-
60	649857.04	1326888.22	Метод спутниковых геодезических измерений (определений)	0.1	-
61	649888.95	1326866.43	Метод спутниковых геодезических измерений (определений)	0.1	-
62	649894.36	1326865.96	Метод спутниковых геодезических измерений (определений)	0.1	-
63	649897.79	1326867.21	Метод спутниковых геодезических измерений (определений)	0.1	-

2. Сведения о характерных точках границ объекта					
Обозначение характерных точек границ	Координаты, м		Метод определения координат характерной точки	Средняя квадратическая погрешность положения характерной точки (Mt), м	Описание обозначения точки на местности (при наличии)
	X	Y			
1	2	3	4	5	6
64	649900.58	1326869.55	Метод спутниковых геодезических измерений (определений)	0.1	-
65	649902.41	1326872.71	Метод спутниковых геодезических измерений (определений)	0.1	-
66	649903.04	1326876.30	Метод спутниковых геодезических измерений (определений)	0.1	-
67	649902.41	1326879.89	Метод спутниковых геодезических измерений (определений)	0.1	-
68	649900.58	1326883.05	Метод спутниковых геодезических измерений (определений)	0.1	-
69	649878.98	1326898.22	Метод спутниковых геодезических измерений (определений)	0.1	-
70	649906.86	1326938.44	Метод спутниковых геодезических измерений (определений)	0.1	-
71	650073.11	1326821.77	Метод спутниковых геодезических измерений (определений)	0.1	-
72	650081.55	1326821.38	Метод спутниковых геодезических измерений (определений)	0.1	-
73	650086.48	1326823.68	Метод спутниковых геодезических измерений (определений)	0.1	-
74	650110.24	1326850.40	Метод спутниковых геодезических измерений (определений)	0.1	-
75	650192.43	1326772.97	Метод спутниковых геодезических измерений (определений)	0.1	-
76	650241.68	1326725.41	Метод спутниковых геодезических измерений (определений)	0.1	-

2. Сведения о характерных точках границ объекта					
Обозначение характерных точек границ	Координаты, м		Метод определения координат характерной точки	Средняя квадратическая погрешность положения характерной точки (Mt), м	Описание обозначения точки на местности (при наличии)
	X	Y			
1	2	3	4	5	6
77	650257.12	1326712.70	Метод спутниковых геодезических измерений (определений)	0.1	-
78	650124.79	1326612.19	Метод спутниковых геодезических измерений (определений)	0.1	-
79	648253.51	1325210.61	Метод спутниковых геодезических измерений (определений)	0.1	-
80	648190.35	1325231.13	Метод спутниковых геодезических измерений (определений)	0.1	-
81	648150.81	1325245.90	Метод спутниковых геодезических измерений (определений)	0.1	-
82	647874.79	1325329.84	Метод спутниковых геодезических измерений (определений)	0.1	-
83	647796.98	1325355.17	Метод спутниковых геодезических измерений (определений)	0.1	-
84	647750.30	1325401.25	Метод спутниковых геодезических измерений (определений)	0.1	-
85	647582.05	1325576.77	Метод спутниковых геодезических измерений (определений)	0.1	-
86	647614.29	1325616.51	Метод спутниковых геодезических измерений (определений)	0.1	-
87	647700.96	1325693.27	Метод спутниковых геодезических измерений (определений)	0.1	-
88	647860.71	1325832.58	Метод спутниковых геодезических измерений (определений)	0.1	-
89	647962.96	1325920.45	Метод спутниковых геодезических измерений (определений)	0.1	-

2. Сведения о характерных точках границ объекта					
Обозначение характерных точек границ	Координаты, м		Метод определения координат характерной точки	Средняя квадратическая погрешность положения характерной точки (Mt), м	Описание обозначения точки на местности (при наличии)
	X	Y			
1	2	3	4	5	6
90	648055.58	1326002.65	Метод спутниковых геодезических измерений (определений)	0.1	-
91	648155.00	1326087.98	Метод спутниковых геодезических измерений (определений)	0.1	-
92	648175.03	1326095.60	Метод спутниковых геодезических измерений (определений)	0.1	-
93	648171.40	1326105.15	Метод спутниковых геодезических измерений (определений)	0.1	-
94	648555.22	1326408.90	Метод спутниковых геодезических измерений (определений)	0.1	-
95	648556.86	1326406.92	Метод спутниковых геодезических измерений (определений)	0.1	-
96	648575.35	1326422.23	Метод спутниковых геодезических измерений (определений)	0.1	-
97	648559.08	1326441.88	Метод спутниковых геодезических измерений (определений)	0.1	-
98	648540.59	1326426.57	Метод спутниковых геодезических измерений (определений)	0.1	-
99	648541.83	1326425.08	Метод спутниковых геодезических измерений (определений)	0.1	-
100	648149.19	1326114.34	Метод спутниковых геодезических измерений (определений)	0.1	-
101	648147.96	1326112.70	Метод спутниковых геодезических измерений (определений)	0.1	-
102	648143.50	1326111.00	Метод спутниковых геодезических измерений (определений)	0.1	-

2. Сведения о характерных точках границ объекта					
Обозначение характерных точек границ	Координаты, м		Метод определения координат характерной точки	Средняя квадратическая погрешность положения характерной точки (M _t), м	Описание обозначения точки на местности (при наличии)
	X	Y			
1	2	3	4	5	6
103	648144.58	1326108.16	Метод спутниковых геодезических измерений (определений)	0.1	-
104	648141.55	1326104.10	Метод спутниковых геодезических измерений (определений)	0.1	-
105	648041.87	1326018.55	Метод спутниковых геодезических измерений (определений)	0.1	-
106	647949.19	1325936.31	Метод спутниковых геодезических измерений (определений)	0.1	-
107	647846.91	1325848.42	Метод спутниковых геодезических измерений (определений)	0.1	-
108	647687.12	1325709.06	Метод спутниковых геодезических измерений (определений)	0.1	-
109	647599.92	1325631.83	Метод спутниковых геодезических измерений (определений)	0.1	-
110	647567.32	1325591.95	Метод спутниковых геодезических измерений (определений)	0.1	-
111	647537.62	1325630.04	Метод спутниковых геодезических измерений (определений)	0.1	-
112	647502.95	1325672.16	Метод спутниковых геодезических измерений (определений)	0.1	-
113	647494.28	1325700.72	Метод спутниковых геодезических измерений (определений)	0.1	-
114	647457.65	1325808.98	Метод спутниковых геодезических измерений (определений)	0.1	-
115	647432.73	1325886.16	Метод спутниковых геодезических измерений (определений)	0.1	-

2. Сведения о характерных точках границ объекта					
Обозначение характерных точек границ	Координаты, м		Метод определения координат характерной точки	Средняя квадратическая погрешность положения характерной точки (Mt), м	Описание обозначения точки на местности (при наличии)
	X	Y			
1	2	3	4	5	6
116	647384.08	1326059.35	Метод спутниковых геодезических измерений (определений)	0.1	-
117	647655.39	1326439.01	Метод спутниковых геодезических измерений (определений)	0.1	-
118	647727.18	1326540.60	Метод спутниковых геодезических измерений (определений)	0.1	-
119	647802.64	1326656.39	Метод спутниковых геодезических измерений (определений)	0.1	-
120	648094.89	1326899.29	Метод спутниковых геодезических измерений (определений)	0.1	-
121	648142.61	1326941.59	Метод спутниковых геодезических измерений (определений)	0.1	-
122	648145.53	1326945.88	Метод спутниковых геодезических измерений (определений)	0.1	-
123	648146.16	1326949.47	Метод спутниковых геодезических измерений (определений)	0.1	-
124	648144.80	1326954.64	Метод спутниковых геодезических измерений (определений)	0.1	-
125	648118.72	1327000.16	Метод спутниковых геодезических измерений (определений)	0.1	-
126	648034.48	1327140.92	Метод спутниковых геодезических измерений (определений)	0.1	-
127	647959.49	1327263.82	Метод спутниковых геодезических измерений (определений)	0.1	-
128	647961.29	1327265.53	Метод спутниковых геодезических измерений (определений)	0.1	-

2. Сведения о характерных точках границ объекта					
Обозначение характерных точек границ	Координаты, м		Метод определения координат характерной точки	Средняя квадратическая погрешность положения характерной точки (Mt), м	Описание обозначения точки на местности (при наличии)
	X	Y			
1	2	3	4	5	6
129	647944.81	1327282.97	Метод спутниковых геодезических измерений (определений)	0.1	-
130	647926.28	1327265.46	Метод спутниковых геодезических измерений (определений)	0.1	-
131	647942.76	1327248.02	Метод спутниковых геодезических измерений (определений)	0.1	-
132	647943.88	1327249.08	Метод спутниковых геодезических измерений (определений)	0.1	-
133	648016.48	1327130.12	Метод спутниковых геодезических измерений (определений)	0.1	-
134	648100.56	1326989.61	Метод спутниковых геодезических измерений (определений)	0.1	-
135	648122.31	1326951.67	Метод спутниковых геодезических измерений (определений)	0.1	-
136	648081.38	1326915.36	Метод спутниковых геодезических измерений (определений)	0.1	-
137	647786.68	1326670.20	Метод спутниковых геодезических измерений (определений)	0.1	-
138	647709.94	1326552.60	Метод спутниковых геодезических измерений (определений)	0.1	-
139	647638.29	1326451.20	Метод спутниковых геодезических измерений (определений)	0.1	-
140	647370.23	1326076.06	Метод спутниковых геодезических измерений (определений)	0.1	-
141	647064.76	1326288.20	Метод спутниковых геодезических измерений (определений)	0.1	-

2. Сведения о характерных точках границ объекта					
Обозначение характерных точек границ	Координаты, м		Метод определения координат характерной точки	Средняя квадратическая погрешность положения характерной точки (Mt), м	Описание обозначения точки на местности (при наличии)
	X	Y			
1	2	3	4	5	6
142	647060.58	1326289.92	Метод спутниковых геодезических измерений (определений)	0.1	-
143	647055.17	1326289.45	Метод спутниковых геодезических измерений (определений)	0.1	-
144	647051.51	1326287.18	Метод спутниковых геодезических измерений (определений)	0.1	-
145	646944.18	1326184.85	Метод спутниковых геодезических измерений (определений)	0.1	-
146	646943.35	1326185.86	Метод спутниковых геодезических измерений (определений)	0.1	-
147	646924.88	1326170.53	Метод спутниковых геодезических измерений (определений)	0.1	-
148	646941.09	1326151.00	Метод спутниковых геодезических измерений (определений)	0.1	-
149	646959.56	1326166.33	Метод спутниковых геодезических измерений (определений)	0.1	-
150	646957.62	1326168.67	Метод спутниковых геодезических измерений (определений)	0.1	-
151	647059.80	1326266.06	Метод спутниковых геодезических измерений (определений)	0.1	-
152	647363.49	1326054.98	Метод спутниковых геодезических измерений (определений)	0.1	-
153	647410.41	1325887.87	Метод спутниковых геодезических измерений (определений)	0.1	-
154	647323.09	1325812.34	Метод спутниковых геодезических измерений (определений)	0.1	-

2. Сведения о характерных точках границ объекта					
Обозначение характерных точек границ	Координаты, м		Метод определения координат характерной точки	Средняя квадратическая погрешность положения характерной точки (Mt), м	Описание обозначения точки на местности (при наличии)
	X	Y			
1	2	3	4	5	6
155	647274.90	1325771.69	Метод спутниковых геодезических измерений (определений)	0.1	-
156	647226.64	1325728.70	Метод спутниковых геодезических измерений (определений)	0.1	-
157	647179.89	1325689.70	Метод спутниковых геодезических измерений (определений)	0.1	-
158	647179.83	1325689.82	Метод спутниковых геодезических измерений (определений)	0.1	-
159	647158.52	1325678.77	Метод спутниковых геодезических измерений (определений)	0.1	-
160	647170.40	1325655.86	Метод спутниковых геодезических измерений (определений)	0.1	-
161	647182.13	1325661.95	Метод спутниковых геодезических измерений (определений)	0.1	-
162	647184.83	1325658.21	Метод спутниковых геодезических измерений (определений)	0.1	-
163	647203.31	1325676.33	Метод спутниковых геодезических измерений (определений)	0.1	-
164	647200.70	1325679.71	Метод спутниковых геодезических измерений (определений)	0.1	-
165	647240.24	1325712.70	Метод спутниковых геодезических измерений (определений)	0.1	-
166	647288.55	1325755.73	Метод спутниковых геодезических измерений (определений)	0.1	-
167	647417.22	1325866.00	Метод спутниковых геодезических измерений (определений)	0.1	-

2. Сведения о характерных точках границ объекта					
Обозначение характерных точек границ	Координаты, м		Метод определения координат характерной точки	Средняя квадратическая погрешность положения характерной точки (Mt), м	Описание обозначения точки на местности (при наличии)
	X	Y			
1	2	3	4	5	6
168	647437.72	1325802.37	Метод спутниковых геодезических измерений (определений)	0.1	-
169	647474.32	1325694.19	Метод спутниковых геодезических измерений (определений)	0.1	-
170	647483.95	1325662.77	Метод спутниковых геодезических измерений (определений)	0.1	-
171	647521.31	1325616.81	Метод спутниковых геодезических измерений (определений)	0.1	-
172	647551.78	1325577.81	Метод спутниковых геодезических измерений (определений)	0.1	-
173	647513.64	1325551.99	Метод спутниковых геодезических измерений (определений)	0.1	-
174	647410.96	1325450.55	Метод спутниковых геодезических измерений (определений)	0.1	-
175	647410.35	1325451.11	Метод спутниковых геодезических измерений (определений)	0.1	-
176	647400.50	1325440.22	Метод спутниковых геодезических измерений (определений)	0.1	-
177	647307.18	1325348.03	Метод спутниковых геодезических измерений (определений)	0.1	-
178	647304.70	1325344.16	Метод спутниковых геодезических измерений (определений)	0.1	-
179	647304.23	1325338.75	Метод спутниковых геодезических измерений (определений)	0.1	-
180	647305.48	1325335.32	Метод спутниковых геодезических измерений (определений)	0.1	-

2. Сведения о характерных точках границ объекта					
Обозначение характерных точек границ	Координаты, м		Метод определения координат характерной точки	Средняя квадратическая погрешность положения характерной точки (Mt), м	Описание обозначения точки на местности (при наличии)
	X	Y			
1	2	3	4	5	6
181	647307.64	1325332.68	Метод спутниковых геодезических измерений (определений)	0.1	-
182	647428.30	1325227.76	Метод спутниковых геодезических измерений (определений)	0.1	-
183	647427.95	1325227.31	Метод спутниковых геодезических измерений (определений)	0.1	-
184	647447.91	1325212.41	Метод спутниковых геодезических измерений (определений)	0.1	-
185	647463.33	1325232.18	Метод спутниковых геодезических измерений (определений)	0.1	-
186	647443.64	1325247.37	Метод спутниковых геодезических измерений (определений)	0.1	-
187	647441.18	1325244.23	Метод спутниковых геодезических измерений (определений)	0.1	-
188	647329.95	1325341.04	Метод спутниковых геодезических измерений (определений)	0.1	-
189	647409.77	1325419.28	Метод спутниковых геодезических измерений (определений)	0.1	-
190	647413.20	1325416.17	Метод спутниковых геодезических измерений (определений)	0.1	-
191	647429.30	1325433.97	Метод спутниковых геодезических измерений (определений)	0.1	-
192	647426.92	1325436.12	Метод спутниковых геодезических измерений (определений)	0.1	-
193	647453.52	1325463.55	Метод спутниковых геодезических измерений (определений)	0.1	-

2. Сведения о характерных точках границ объекта					
Обозначение характерных точек границ	Координаты, м		Метод определения координат характерной точки	Средняя квадратическая погрешность положения характерной точки (Mt), м	Описание обозначения точки на местности (при наличии)
	X	Y			
1	2	3	4	5	6
194	647485.67	1325494.22	Метод спутниковых геодезических измерений (определений)	0.1	-
195	647527.78	1325536.43	Метод спутниковых геодезических измерений (определений)	0.1	-
196	647566.59	1325562.54	Метод спутниковых геодезических измерений (определений)	0.1	-
197	647735.21	1325386.64	Метод спутниковых геодезических измерений (определений)	0.1	-
198	647786.62	1325336.59	Метод спутниковых геодезических измерений (определений)	0.1	-
199	647868.49	1325309.80	Метод спутниковых геодезических измерений (определений)	0.1	-
200	648144.38	1325225.91	Метод спутниковых геодезических измерений (определений)	0.1	-
201	648183.23	1325211.37	Метод спутниковых геодезических измерений (определений)	0.1	-
202	648211.63	1325202.07	Метод спутниковых геодезических измерений (определений)	0.1	-
203	648188.81	1325183.32	Метод спутниковых геодезических измерений (определений)	0.1	-
204	647857.39	1324940.06	Метод спутниковых геодезических измерений (определений)	0.1	-
205	647241.89	1324486.25	Метод спутниковых геодезических измерений (определений)	0.1	-
206	646695.04	1324082.22	Метод спутниковых геодезических измерений (определений)	0.1	-

2. Сведения о характерных точках границ объекта					
Обозначение характерных точек границ	Координаты, м		Метод определения координат характерной точки	Средняя квадратическая погрешность положения характерной точки (Mt), м	Описание обозначения точки на местности (при наличии)
	X	Y			
1	2	3	4	5	6
207	646499.07	1323936.55	Метод спутниковых геодезических измерений (определений)	0.1	-
208	646389.73	1323856.51	Метод спутниковых геодезических измерений (определений)	0.1	-
209	646335.89	1323927.10	Метод спутниковых геодезических измерений (определений)	0.1	-
210	646085.77	1324266.06	Метод спутниковых геодезических измерений (определений)	0.1	-
211	646054.28	1324339.72	Метод спутниковых геодезических измерений (определений)	0.1	-
212	645586.33	1325037.32	Метод спутниковых геодезических измерений (определений)	0.1	-
213	645580.97	1325040.70	Метод спутниковых геодезических измерений (определений)	0.1	-
214	645331.38	1325106.77	Метод спутниковых геодезических измерений (определений)	0.1	-
215	645211.38	1325139.37	Метод спутниковых геодезических измерений (определений)	0.1	-
216	645211.69	1325143.02	Метод спутниковых геодезических измерений (определений)	0.1	-
217	645187.77	1325145.02	Метод спутниковых геодезических измерений (определений)	0.1	-
218	645185.65	1325119.66	Метод спутниковых геодезических измерений (определений)	0.1	-
219	645209.57	1325117.66	Метод спутниковых геодезических измерений (определений)	0.1	-

2. Сведения о характерных точках границ объекта					
Обозначение характерных точек границ	Координаты, м		Метод определения координат характерной точки	Средняя квадратическая погрешность положения характерной точки (Mt), м	Описание обозначения точки на местности (при наличии)
	X	Y			
1	2	3	4	5	6
220	645209.61	1325118.09	Метод спутниковых геодезических измерений (определений)	0.1	-
221	645325.96	1325086.47	Метод спутниковых геодезических измерений (определений)	0.1	-
222	645556.51	1325025.47	Метод спутниковых геодезических измерений (определений)	0.1	-
223	645476.13	1324953.62	Метод спутниковых геодезических измерений (определений)	0.1	-
224	645191.72	1324703.13	Метод спутниковых геодезических измерений (определений)	0.1	-
225	645139.16	1324663.65	Метод спутниковых геодезических измерений (определений)	0.1	-
226	645135.82	1324661.77	Метод спутниковых геодезических измерений (определений)	0.1	-
227	645131.56	1324665.51	Метод спутниковых геодезических измерений (определений)	0.1	-
228	645115.73	1324647.48	Метод спутниковых геодезических измерений (определений)	0.1	-
229	645135.07	1324630.50	Метод спутниковых геодезических измерений (определений)	0.1	-
230	645147.14	1324644.25	Метод спутниковых геодезических измерений (определений)	0.1	-
231	645150.08	1324645.68	Метод спутниковых геодезических измерений (определений)	0.1	-
232	645205.11	1324686.94	Метод спутниковых геодезических измерений (определений)	0.1	-

2. Сведения о характерных точках границ объекта					
Обозначение характерных точек границ	Координаты, м		Метод определения координат характерной точки	Средняя квадратическая погрешность положения характерной точки (Mt), м	Описание обозначения точки на местности (при наличии)
	X	Y			
1	2	3	4	5	6
233	645490.06	1324937.90	Метод спутниковых геодезических измерений (определений)	0.1	-
234	645576.18	1325014.78	Метод спутниковых геодезических измерений (определений)	0.1	-
235	646036.29	1324328.84	Метод спутниковых геодезических измерений (определений)	0.1	-
236	646068.11	1324254.64	Метод спутниковых геодезических измерений (определений)	0.1	-
237	646319.11	1323914.47	Метод спутниковых геодезических измерений (определений)	0.1	-
238	646372.92	1323843.93	Метод спутниковых геодезических измерений (определений)	0.1	-
239	646348.58	1323825.14	Метод спутниковых геодезических измерений (определений)	0.1	-
240	646221.39	1323732.50	Метод спутниковых геодезических измерений (определений)	0.1	-
241	645326.10	1323074.84	Метод спутниковых геодезических измерений (определений)	0.1	-
242	645254.03	1323025.06	Метод спутниковых геодезических измерений (определений)	0.1	-
243	644551.40	1322495.75	Метод спутниковых геодезических измерений (определений)	0.1	-
244	644413.59	1322396.74	Метод спутниковых геодезических измерений (определений)	0.1	-
245	644006.61	1322101.82	Метод спутниковых геодезических измерений (определений)	0.1	-

2. Сведения о характерных точках границ объекта					
Обозначение характерных точек границ	Координаты, м		Метод определения координат характерной точки	Средняя квадратическая погрешность положения характерной точки (Mt), м	Описание обозначения точки на местности (при наличии)
	X	Y			
1	2	3	4	5	6
246	642853.36	1321541.76	Метод спутниковых геодезических измерений (определений)	0.1	-
247	642508.57	1321128.55	Метод спутниковых геодезических измерений (определений)	0.1	-
248	642476.03	1321092.70	Метод спутниковых геодезических измерений (определений)	0.1	-
249	642463.14	1321086.53	Метод спутниковых геодезических измерений (определений)	0.1	-
250	642459.42	1321083.54	Метод спутниковых геодезических измерений (определений)	0.1	-
251	641938.22	1320419.20	Метод спутниковых геодезических измерений (определений)	0.1	-
252	641936.16	1320414.77	Метод спутниковых геодезических измерений (определений)	0.1	-
253	641931.11	1320389.76	Метод спутниковых геодезических измерений (определений)	0.1	-
254	641863.18	1320256.72	Метод спутниковых геодезических измерений (определений)	0.1	-
255	641836.94	1320215.74	Метод спутниковых геодезических измерений (определений)	0.1	-
256	640957.31	1319946.10	Метод спутниковых геодезических измерений (определений)	0.1	-
257	640667.35	1319856.78	Метод спутниковых геодезических измерений (определений)	0.1	-
258	640616.23	1319840.16	Метод спутниковых геодезических измерений (определений)	0.1	-

2. Сведения о характерных точках границ объекта					
Обозначение характерных точек границ	Координаты, м		Метод определения координат характерной точки	Средняя квадратическая погрешность положения характерной точки (Mt), м	Описание обозначения точки на местности (при наличии)
	X	Y			
1	2	3	4	5	6
259	640586.37	1319826.94	Метод спутниковых геодезических измерений (определений)	0.1	-
260	640421.93	1319749.85	Метод спутниковых геодезических измерений (определений)	0.1	-
261	640321.93	1319701.84	Метод спутниковых геодезических измерений (определений)	0.1	-
262	640319.59	1319699.05	Метод спутниковых геодезических измерений (определений)	0.1	-
263	640317.74	1319694.08	Метод спутниковых геодезических измерений (определений)	0.1	-
264	640317.24	1319690.87	Метод спутниковых геодезических измерений (определений)	0.1	-
265	640317.87	1319687.28	Метод спутниковых геодезических измерений (определений)	0.1	-
266	640360.15	1319611.39	Метод спутниковых геодезических измерений (определений)	0.1	-
267	640362.94	1319609.05	Метод спутниковых геодезических измерений (определений)	0.1	-
268	640366.37	1319607.80	Метод спутниковых геодезических измерений (определений)	0.1	-
269	640390.50	1319608.43	Метод спутниковых геодезических измерений (определений)	0.1	-
270	640393.93	1319609.68	Метод спутниковых геодезических измерений (определений)	0.1	-
271	640397.77	1319613.52	Метод спутниковых геодезических измерений (определений)	0.1	-

2. Сведения о характерных точках границ объекта					
Обозначение характерных точек границ	Координаты, м		Метод определения координат характерной точки	Средняя квадратическая погрешность положения характерной точки (Mt), м	Описание обозначения точки на местности (при наличии)
	X	Y			
1	2	3	4	5	6
272	640399.02	1319616.95	Метод спутниковых геодезических измерений (определений)	0.1	-
273	640399.02	1319620.59	Метод спутниковых геодезических измерений (определений)	0.1	-
274	640396.72	1319625.52	Метод спутниковых геодезических измерений (определений)	0.1	-
275	640392.27	1319628.64	Метод спутниковых геодезических измерений (определений)	0.1	-
276	640388.68	1319629.27	Метод спутниковых геодезических измерений (определений)	0.1	-
277	640374.31	1319628.83	Метод спутниковых геодезических измерений (определений)	0.1	-
278	640341.31	1319688.20	Метод спутниковых геодезических измерений (определений)	0.1	-
279	640595.23	1319807.90	Метод спутниковых геодезических измерений (определений)	0.1	-
280	640624.23	1319820.73	Метод спутниковых геодезических измерений (определений)	0.1	-
281	640673.65	1319836.75	Метод спутниковых геодезических измерений (определений)	0.1	-
282	640963.47	1319926.02	Метод спутниковых геодезических измерений (определений)	0.1	-
283	641848.94	1320197.71	Метод спутниковых геодезических измерений (определений)	0.1	-
284	641852.53	1320201.14	Метод спутниковых геодезических измерений (определений)	0.1	-

2. Сведения о характерных точках границ объекта					
Обозначение характерных точек границ	Координаты, м		Метод определения координат характерной точки	Средняя квадратическая погрешность положения характерной точки (Mt), м	Описание обозначения точки на местности (при наличии)
	X	Y			
1	2	3	4	5	6
285	641881.39	1320246.24	Метод спутниковых геодезических измерений (определений)	0.1	-
286	641950.47	1320381.50	Метод спутниковых геодезических измерений (определений)	0.1	-
287	641956.25	1320408.15	Метод спутниковых геодезических измерений (определений)	0.1	-
288	642474.43	1321068.65	Метод спутниковых геодезических измерений (определений)	0.1	-
289	642489.22	1321076.12	Метод спутниковых геодезических измерений (определений)	0.1	-
290	642524.60	1321114.97	Метод спутниковых геодезических измерений (определений)	0.1	-
291	642867.01	1321525.50	Метод спутниковых геодезических измерений (определений)	0.1	-
292	644018.16	1322084.26	Метод спутниковых геодезических измерений (определений)	0.1	-
293	644425.92	1322379.74	Метод спутниковых геодезических измерений (определений)	0.1	-
294	644563.95	1322478.91	Метод спутниковых геодезических измерений (определений)	0.1	-
295	645266.50	1323008.17	Метод спутниковых геодезических измерений (определений)	0.1	-
296	645338.44	1323057.85	Метод спутниковых геодезических измерений (определений)	0.1	-
297	646233.81	1323715.56	Метод спутниковых геодезических измерений (определений)	0.1	-

2. Сведения о характерных точках границ объекта					
Обозначение характерных точек границ	Координаты, м		Метод определения координат характерной точки	Средняя квадратическая погрешность положения характерной точки (Mt), м	Описание обозначения точки на местности (при наличии)
	X	Y			
1	2	3	4	5	6
298	646361.03	1323808.23	Метод спутниковых геодезических измерений (определений)	0.1	-
299	646384.97	1323826.70	Метод спутниковых геодезических измерений (определений)	0.1	-
300	646922.25	1323095.83	Метод спутниковых геодезических измерений (определений)	0.1	-
301	646925.87	1323093.85	Метод спутниковых геодезических измерений (определений)	0.1	-
302	647472.37	1322920.66	Метод спутниковых геодезических измерений (определений)	0.1	-
303	647915.31	1322390.07	Метод спутниковых геодезических измерений (определений)	0.1	-
304	647954.64	1322342.11	Метод спутниковых геодезических измерений (определений)	0.1	-
305	647951.73	1322338.50	Метод спутниковых геодезических измерений (определений)	0.1	-
306	647972.74	1322322.38	Метод спутниковых геодезических измерений (определений)	0.1	-
307	647987.10	1322343.19	Метод спутниковых геодезических измерений (определений)	0.1	-
308	647972.01	1322354.01	Метод спутниковых геодезических измерений (определений)	0.1	-
309	647548.52	1322862.65	Метод спутниковых геодезических измерений (определений)	0.1	-
310	647484.29	1322938.46	Метод спутниковых геодезических измерений (определений)	0.1	-

2. Сведения о характерных точках границ объекта					
Обозначение характерных точек границ	Координаты, м		Метод определения координат характерной точки	Средняя квадратическая погрешность положения характерной точки (Mt), м	Описание обозначения точки на местности (при наличии)
	X	Y			
1	2	3	4	5	6
311	647360.27	1322978.53	Метод спутниковых геодезических измерений (определений)	0.1	-
312	646935.43	1323112.86	Метод спутниковых геодезических измерений (определений)	0.1	-
313	646401.81	1323839.34	Метод спутниковых геодезических измерений (определений)	0.1	-
314	646511.56	1323919.66	Метод спутниковых геодезических измерений (определений)	0.1	-
315	646707.54	1324065.34	Метод спутниковых геодезических измерений (определений)	0.1	-
316	647254.38	1324469.37	Метод спутниковых геодезических измерений (определений)	0.1	-
317	647869.83	1324923.14	Метод спутниковых геодезических измерений (определений)	0.1	-
318	648201.48	1325166.57	Метод спутниковых геодезических измерений (определений)	0.1	-
319	648229.30	1325189.41	Метод спутниковых геодезических измерений (определений)	0.1	-
320	648255.14	1325188.50	Метод спутниковых геодезических измерений (определений)	0.1	-
321	648259.09	1325189.17	Метод спутниковых геодезических измерений (определений)	0.1	-
322	648299.29	1325218.25	Метод спутниковых геодезических измерений (определений)	0.1	-
323	650137.38	1326595.38	Метод спутниковых геодезических измерений (определений)	0.1	-

2. Сведения о характерных точках границ объекта					
Обозначение характерных точек границ	Координаты, м		Метод определения координат характерной точки	Средняя квадратическая погрешность положения характерной точки (Mt), м	Описание обозначения точки на местности (при наличии)
	X	Y			
1	2	3	4	5	6
324	650209.36	1326649.43	Метод спутниковых геодезических измерений (определений)	0.1	-
325	650282.03	1326705.69	Метод спутниковых геодезических измерений (определений)	0.1	-
326	650283.86	1326708.85	Метод спутниковых геодезических измерений (определений)	0.1	-
327	650284.49	1326712.44	Метод спутниковых геодезических измерений (определений)	0.1	-
328	650283.86	1326716.03	Метод спутниковых геодезических измерений (определений)	0.1	-
329	650282.03	1326719.19	Метод спутниковых геодезических измерений (определений)	0.1	-
330	650255.97	1326740.82	Метод спутниковых геодезических измерений (определений)	0.1	-
331	650206.90	1326788.19	Метод спутниковых геодезических измерений (определений)	0.1	-
332	650115.87	1326873.51	Метод спутниковых геодезических измерений (определений)	0.1	-
333	650112.44	1326874.76	Метод спутниковых геодезических измерений (определений)	0.1	-
334	650108.80	1326874.76	Метод спутниковых геодезических измерений (определений)	0.1	-
335	650103.45	1326873.11	Метод спутниковых геодезических измерений (определений)	0.1	-
336	650101.03	1326871.55	Метод спутниковых геодезических измерений (определений)	0.1	-

2. Сведения о характерных точках границ объекта					
Обозначение характерных точек границ	Координаты, м		Метод определения координат характерной точки	Средняя квадратическая погрешность положения характерной точки (Mt), м	Описание обозначения точки на местности (при наличии)
	X	Y			
1	2	3	4	5	6
337	650076.92	1326844.40	Метод спутниковых геодезических измерений (определений)	0.1	-
338	649917.90	1326956.35	Метод спутниковых геодезических измерений (определений)	0.1	-
339	649920.47	1326993.36	Метод спутниковых геодезических измерений (определений)	0.1	-
340	649971.12	1327062.57	Метод спутниковых геодезических измерений (определений)	0.1	-
341	649974.57	1327065.26	Метод спутниковых геодезических измерений (определений)	0.1	-
342	649976.40	1327068.42	Метод спутниковых геодезических измерений (определений)	0.1	-
343	649976.87	1327073.83	Метод спутниковых геодезических измерений (определений)	0.1	-
344	649967.24	1327118.24	Метод спутниковых геодезических измерений (определений)	0.1	-
345	649989.23	1327136.26	Метод спутниковых геодезических измерений (определений)	0.1	-
346	649991.62	1327139.09	Метод спутниковых геодезических измерений (определений)	0.1	-
347	649992.87	1327142.52	Метод спутниковых геодезических измерений (определений)	0.1	-
348	649992.87	1327146.16	Метод спутниковых геодезических измерений (определений)	0.1	-
349	649991.62	1327149.59	Метод спутниковых геодезических измерений (определений)	0.1	-

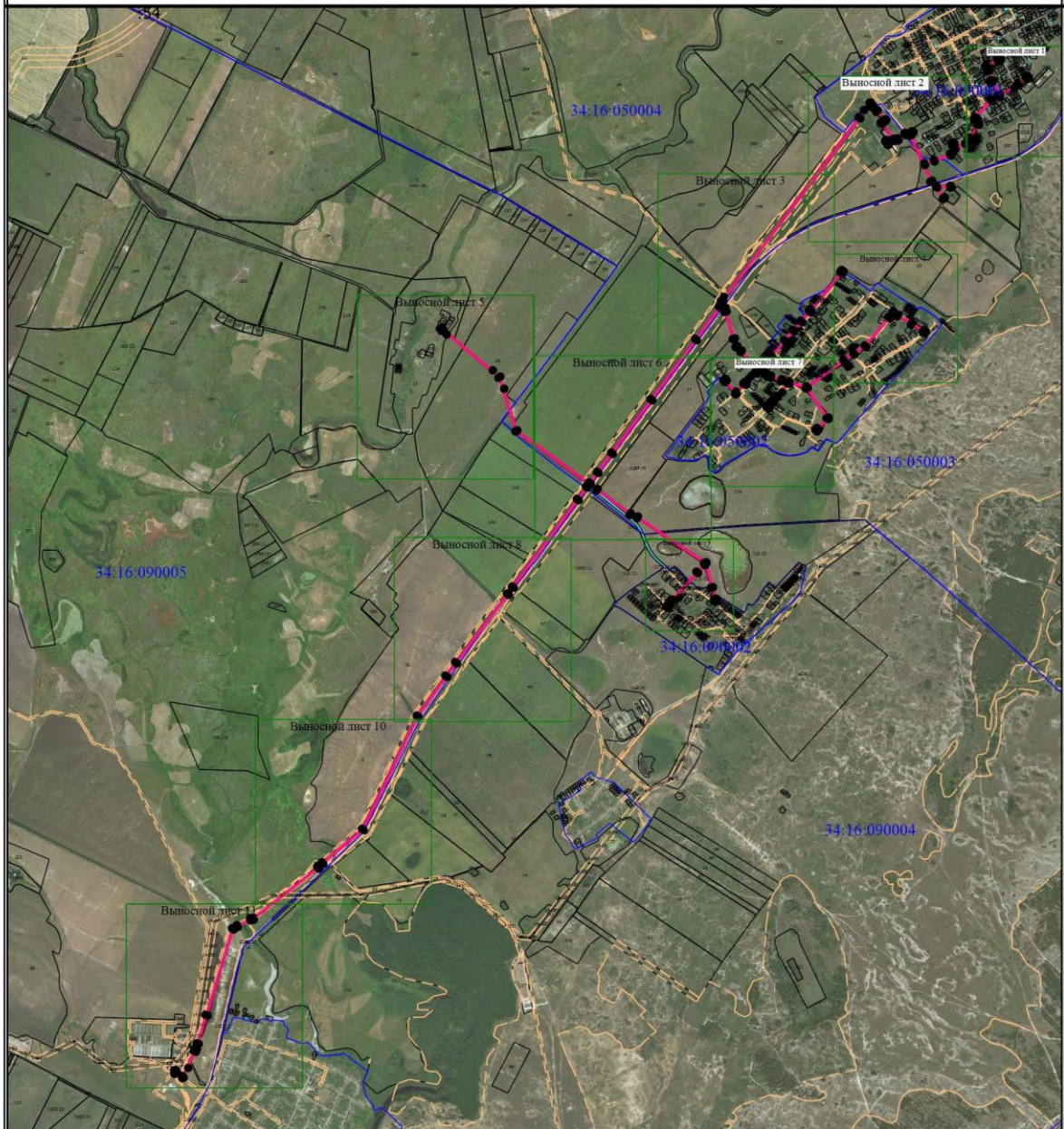
2. Сведения о характерных точках границ объекта					
Обозначение характерных точек границ	Координаты, м		Метод определения координат характерной точки	Средняя квадратическая погрешность положения характерной точки (Mt), м	Описание обозначения точки на местности (при наличии)
	X	Y			
1	2	3	4	5	6
350	649989.28	1327152.38	Метод спутниковых геодезических измерений (определений)	0.1	-
351	649986.12	1327154.21	Метод спутниковых геодезических измерений (определений)	0.1	-
352	649982.53	1327154.84	Метод спутниковых геодезических измерений (определений)	0.1	-
353	649977.28	1327153.43	Метод спутниковых геодезических измерений (определений)	0.1	-
354	649954.03	1327134.56	Метод спутниковых геодезических измерений (определений)	0.1	-
355	649666.92	1327265.35	Метод спутниковых геодезических измерений (определений)	0.1	-
356	649703.17	1327363.32	Метод спутниковых геодезических измерений (определений)	0.1	-
357	649762.54	1327529.22	Метод спутниковых геодезических измерений (определений)	0.1	-
358	649794.47	1327566.65	Метод спутниковых геодезических измерений (определений)	0.1	-
359	649850.48	1327552.68	Метод спутниковых геодезических измерений (определений)	0.1	-
360	649849.99	1327550.73	Метод спутниковых геодезических измерений (определений)	0.1	-
361	649873.27	1327544.87	Метод спутниковых геодезических измерений (определений)	0.1	-
362	649879.46	1327569.46	Метод спутниковых геодезических измерений (определений)	0.1	-

2. Сведения о характерных точках границ объекта					
Обозначение характерных точек границ	Координаты, м		Метод определения координат характерной точки	Средняя квадратическая погрешность положения характерной точки (Mt), м	Описание обозначения точки на местности (при наличии)
	X	Y			
1	2	3	4	5	6
363	649856.18	1327575.32	Метод спутниковых геодезических измерений (определений)	0.1	-
364	649855.52	1327572.66	Метод спутниковых геодезических измерений (определений)	0.1	-
365	649809.50	1327584.36	Метод спутниковых геодезических измерений (определений)	0.1	-
366	649927.85	1327723.49	Метод спутниковых геодезических измерений (определений)	0.1	-
367	650063.08	1327804.88	Метод спутниковых геодезических измерений (определений)	0.1	-
368	650105.47	1327786.56	Метод спутниковых геодезических измерений (определений)	0.1	-
369	650109.10	1327773.28	Метод спутниковых геодезических измерений (определений)	0.1	-
370	650132.25	1327779.61	Метод спутниковых геодезических измерений (определений)	0.1	-
371	650131.60	1327781.98	Метод спутниковых геодезических измерений (определений)	0.1	-
372	650325.14	1327941.57	Метод спутниковых геодезических измерений (определений)	0.1	-
373	650326.96	1327944.63	Метод спутниковых геодезических измерений (определений)	0.1	-
374	650356.95	1328020.68	Метод спутниковых геодезических измерений (определений)	0.1	-
375	650492.22	1327959.94	Метод спутниковых геодезических измерений (определений)	0.1	-

2. Сведения о характерных точках границ объекта					
Обозначение характерных точек границ	Координаты, м		Метод определения координат характерной точки	Средняя квадратическая погрешность положения характерной точки (Mt), м	Описание обозначения точки на местности (при наличии)
	X	Y			
1	2	3	4	5	6
376	650483.48	1327943.22	Метод спутниковых геодезических измерений (определений)	0.1	-
377	650507.56	1327934.64	Метод спутниковых геодезических измерений (определений)	0.1	-
378	650515.31	1327949.72	Метод спутниковых геодезических измерений (определений)	0.1	-
379	650604.64	1327909.63	Метод спутниковых геодезических измерений (определений)	0.1	-
380	650654.27	1327889.21	Метод спутниковых геодезических измерений (определений)	0.1	-
381	650658.27	1327888.42	Метод спутниковых геодезических измерений (определений)	0.1	-
382	650663.52	1327889.83	Метод спутниковых геодезических измерений (определений)	0.1	-
383	650667.27	1327893.53	Метод спутниковых геодезических измерений (определений)	0.1	-
384	650734.94	1328008.53	Метод спутниковых геодезических измерений (определений)	0.1	-
385	650736.34	1328013.03	Метод спутниковых геодезических измерений (определений)	0.1	-
386	650736.98	1328024.79	Метод спутниковых геодезических измерений (определений)	0.1	-
387	650743.73	1328027.93	Метод спутниковых геодезических измерений (определений)	0.1	-
1	650731.76	1328052.88	Метод спутниковых геодезических измерений (определений)	0.1	-

3. Сведения о характерных точках части (частей) границы объекта					
Обозначение характерных точек части границы	Координаты, м		Метод определения координат характерной точки	Средняя квадратическая погрешность положения характерной точки (Mt), м	Описание обозначения точки на местности (при наличии)
	X	Y			
1	2	3	4	5	6
-	-	-	-	-	-

Схема расположения границ публичного сервитута



Масштаб 1:60000

Условные обозначения

- - Характерная точка границы, сведения о которой позволяют однозначно определить ее положение на местности
- 1 - Обозначение новой характерной точки
- :125844 - Кадастровый номер объекта недвижимости
- 34:16:050001 - Номер кадастрового квартала
- (pink line) - Граница публичного сервитута
- (purple line) - Местоположение инженерного сооружения
- (grey line) - Существующая часть границы, имеющиеся в ЕГРН сведения о которой достаточны для определения ее местоположения
- (cyan line) - Граница объекта капитального строительства
- - - (yellow dashed line) - Граница зоны с особыми условиями
- (blue line) - Граница кадастрового квартала

Схема расположения границ публичного сервитута

Выносной лист 1



34:16:050001

34:16:050003

Масштаб 1:6000

Условные обозначения

- - Характерная точка границы, сведения о которой позволяют однозначно определить ее положение на местности
- 1 - Обозначение новой характерной точки
- :125844 - Кадастровый номер объекта недвижимости
- 34:16:050002 - Номер кадастрового квартала
- (red line) - Граница публичного сервитута
- (purple line) - Местоположение инженерного сооружения
- (grey line) - Существующая часть границы, имеющиеся в ЕГРН сведения о которой достаточны для определения ее местоположения
- (cyan line) - Граница объекта капитального строительства
- (dashed orange line) - Граница зоны с особыми условиями
- (blue line) - Граница кадастрового квартала

Схема расположения границ публичного сервитута



Масштаб 1:9000

Условные обозначения

- - Характерная точка границы, сведения о которой позволяют однозначно определить ее положение на местности
- 1 - Обозначение новой характерной точки
- :125844 - Кадастровый номер объекта недвижимости
- 34:16:050001 - Номер кадастрового квартала
- (thick red line) - Граница публичного сервитута
- (purple line) - Местоположение инженерного сооружения
- (blue line) - Существующая часть границы, имеющиеся в ЕГРН сведения о которой достаточны для определения ее местоположения
- (green line) - Граница объекта капитального строительства
- - - (dashed yellow line) - Граница зоны с особыми условиями
- (solid blue line) - Граница кадастрового квартала

Схема расположения границ публичного сервитута

Выносной лист 3



Масштаб 1:10000

Условные обозначения

- - Характерная точка границы, сведения о которой позволяют однозначно определить ее положение на местности
- 1 - Обозначение новой характерной точки
- :125844 - Кадастровый номер объекта недвижимости
- 34:16:050001 - Номер кадастрового квартала
- (red line) - Граница публичного сервитута
- (purple line) - Местоположение инженерного сооружения
- (cyan line) - Существующая часть границы, имеющиеся в ЕГРН сведения о которой достаточны для определения ее местоположения
- (cyan line) - Граница объекта капитального строительства
- - - (yellow dashed line) - Граница зоны с особыми условиями
- (blue line) - Граница кадастрового квартала

Схема расположения границ публичного сервитута

Выносной лист 4



Масштаб 1:7000

Условные обозначения

- - Характерная точка границы, сведения о которой позволяют однозначно определить ее положение на местности
- 1 - Обозначение новой характерной точки
- :125844 - Кадастровый номер объекта недвижимости
- 34:16:050001 - Номер кадастрового квартала
- (purple line) - Граница публичного сервитута
- (pink line) - Местоположение инженерного сооружения
- (black line) - Существующая часть границы, имеющиеся в ЕГРН сведения о которой достаточны для определения ее местоположения
- (cyan line) - Граница объекта капитального строительства
- - - (yellow dashed line) - Граница зоны с особыми условиями
- (blue line) - Граница кадастрового квартала

Схема расположения границ публичного сервитута

Выносной лист 5



Масштаб 1:10000

Условные обозначения

- - Характерная точка границы, сведения о которой позволяют однозначно определить ее положение на местности
- 1 - Обозначение новой характерной точки
- :125844 - Кадастровый номер объекта недвижимости
- 34:16:050001 - Номер кадастрового квартала
- (red double line) - Граница публичного сервитута
- (purple double line) - Местоположение инженерного сооружения
- (black line) - Существующая часть границы, имеющиеся в ЕГРН сведения о которой достаточны для определения ее местоположения
- (cyan line) - Граница объекта капитального строительства
- (dashed yellow line) - Граница зоны с особыми условиями
- (blue line) - Граница кадастрового квартала

Схема расположения границ публичного сервитута

Выносной лист 6



Масштаб 1:10000

Условные обозначения

- - Характерная точка границы, сведения о которой позволяют однозначно определить ее положение на местности
- 1 - Обозначение новой характерной точки
- :125844 - Кадастровый номер объекта недвижимости
- 34:16:050001 - Номер кадастрового квартала
- (thick red line) - Граница публичного сервитута
- (purple line) - Местоположение инженерного сооружения
- (blue line) - Существующая часть границы, имеющиеся в ЕГРН сведения о которой достаточны для определения ее местоположения
- (green line) - Граница объекта капитального строительства
- - - (yellow dashed line) - Граница зоны с особыми условиями
- (blue line) - Граница кадастрового квартала

Схема расположения границ публичного сервитута



Масштаб 1:7000

Условные обозначения

- - Характерная точка границы, сведения о которой позволяют однозначно определить ее положение на местности
- 1 - Обозначение новой характерной точки
- :125844 - Кадастровый номер объекта недвижимости
- 34:16:050001 - Номер кадастрового квартала
- (red line) - Граница публичного сервитута
- (purple line) - Местоположение инженерного сооружения
- (green line) - Существующая часть границы, имеющиеся в ЕГРН сведения о которой достаточны для определения ее местоположения
- (cyan line) - Граница объекта капитального строительства
- (yellow dashed line) - Граница зоны с особыми условиями
- (blue line) - Граница кадастрового квартала

Схема расположения границ публичного сервитута

Выносной лист 8



Масштаб 1:10000

Условные обозначения

- - Характерная точка границы, сведения о которой позволяют однозначно определить ее положение на местности
- 1 - Обозначение новой характерной точки
- :125844 - Кадастровый номер объекта недвижимости
- 34:16:050001 - Номер кадастрового квартала
- (red) - Граница публичного сервитута
- (purple) - Местоположение инженерного сооружения
- (grey) - Существующая часть границы, имеющиеся в ЕГРН сведения о которой достаточны для определения ее местоположения
- (cyan) - Граница объекта капитального строительства
- - - (yellow) - Граница зоны с особыми условиями
- (blue) - Граница кадастрового квартала

Схема расположения границ публичного сервитута

Выносной лист 9



Масштаб 1:5000

Условные обозначения

- - Характерная точка границы, сведения о которой позволяют однозначно определить ее положение на местности
- 1 - Обозначение новой характерной точки
- :125844 - Кадастровый номер объекта недвижимости
- 34:16:050001 - Номер кадастрового квартала
- (purple line) - Граница публичного сервитута
- (red line) - Местоположение инженерного сооружения
- (black line) - Существующая часть границы, имеющиеся в ЕГРН сведения о которой достаточны для определения ее местоположения
- (cyan line) - Граница объекта капитального строительства
- - - (yellow dashed line) - Граница зоны с особыми условиями
- (blue line) - Граница кадастрового квартала

Схема расположения границ публичного сервитута

Выносной лист 10



Масштаб 1:10000

Условные обозначения

- - Характерная точка границы, сведения о которой позволяют однозначно определить ее положение на местности
- 1 - Обозначение новой характерной точки
- :125844 - Кадастровый номер объекта недвижимости
- 34:16:050001 - Номер кадастрового квартала
- (red line) - Граница публичного сервитута
- (purple line) - Местоположение инженерного сооружения
- (green line) - Существующая часть границы, имеющиеся в ЕГРН сведения о которой достаточны для определения ее местоположения
- (blue line) - Граница объекта капитального строительства
- (dashed orange line) - Граница зоны с особыми условиями
- (blue line) - Граница кадастрового квартала

Схема расположения границ публичного сервитута

Выносной лист 11



Масштаб 1:10000

Условные обозначения

- - Характерная точка границы, сведения о которой позволяют однозначно определить ее положение на местности
- 1 - Обозначение новой характерной точки
- :125844 - Кадастровый номер объекта недвижимости
- 34:16:050001 - Номер кадастрового квартала
- (red line) - Граница публичного сервитута
- (purple line) - Местоположение инженерного сооружения
- (black line) - Существующая часть границы, имеющиеся в ЕГРН сведения о которой достаточны для определения ее местоположения
- (green line) - Граница объекта капитального строительства
- (dashed orange line) - Граница зоны с особыми условиями
- (blue line) - Граница кадастрового квартала